

BUDGET

รายงาน

ผลการเบิกจ่ายงบประมาณ

ไตรมาส 1

ประจำปีงบประมาณ พ.ศ. 2569  
(วันที่ 1 ตุลาคม - 31 ธันวาคม 2568)

## คำนำ

ปีงบประมาณ พ.ศ. 2569 มหาวิทยาลัยราชภัฏสุราษฎร์ธานี ได้รับจัดสรรและอนุมัติงบประมาณประจำปีงบประมาณ พ.ศ. 2569 จำนวน 1,042,326,100 บาท (หนึ่งพันสี่สิบล้านสามแสนสองหมื่นหกพันหนึ่งร้อยบาทถ้วน) เป็นเงินจากงบประมาณแผ่นดิน จำนวน 741,437,300 บาท (เจ็ดร้อยสี่สิบล้านสี่แสนสามหมื่นเจ็ดพันสามร้อยบาทถ้วน) และจากเงินรายได้มหาวิทยาลัย จำนวน 300,888,800 บาท (สามร้อยล้านแปดแสนแปดหมื่นแปดพันแปดร้อยบาทถ้วน) มหาวิทยาลัยราชภัฏสุราษฎร์ธานีได้มีการวางแผนการใช้จ่ายงบประมาณและติดตามการเบิกจ่ายงบประมาณประจำปี พ.ศ. 2569 เพื่อให้หน่วยงานในสังกัดเบิกจ่ายเงินงบประมาณเป็นไปตามแผนการใช้จ่ายงบประมาณของมหาวิทยาลัยและตามเป้าหมายที่คณะรัฐมนตรีมีมติเห็นชอบ และได้มีการติดตามปัญหาอุปสรรคในการเบิกจ่ายงบประมาณของหน่วยงานในสังกัด ในการนำมาเป็นข้อมูลในการบริหารจัดการงบประมาณให้มีประสิทธิภาพสูงสุดต่อไป

บัดนี้ การเบิกจ่ายงบประมาณของมหาวิทยาลัยได้เบิกจ่ายสิ้นสุด ไตรมาส 1 ประจำปีงบประมาณ พ.ศ. 2569 (1 ตุลาคม 2568 – 31 ธันวาคม 2568) งานงบประมาณ กองนโยบายและแผน จึงได้จัดทำรายงานการเบิกจ่ายงบประมาณประจำปีงบประมาณ พ.ศ. 2569 เพื่อเสนอต่อมหาวิทยาลัยและสภามหาวิทยาลัย เพื่อทราบต่อไป

กองนโยบายและแผน

มกราคม 2569

## สารบัญ

หน้า

คำนำ

สารบัญ

บทสรุปผู้บริหาร

1

ส่วนที่ 1 การจัดสรรงบประมาณประจำปีงบประมาณ พ.ศ. 2569

5

    งบประมาณที่ได้รับจัดสรรและอนุมัติประจำปีงบประมาณ พ.ศ. 2569

5

    เป้าหมายการใช้จ่ายงบประมาณ ประจำปีงบประมาณ พ.ศ. 2569

7

ส่วนที่ 2 การกำกับติดตามหน่วยงานในการเบิกจ่ายงบประมาณ ประจำปี พ.ศ. 2569

9

ส่วนที่ 3 ผลการเบิกจ่ายงบประมาณประจำปี พ.ศ. 2569

12

    ผลการเบิกจ่ายจำแนกตามประเด็นยุทธศาสตร์

13

    ผลการเบิกจ่ายจำแนกตามผลผลิต

14

    ผลการเบิกจ่ายจำแนกตามหมวดรายจ่าย

15

    ผลการเบิกจ่ายจำแนกหน่วยงาน

16

## บทสรุปผู้บริหาร

การรายงานผลการเบิกจ่ายงบประมาณ ประจำปีงบประมาณ พ.ศ. 2569 มหาวิทยาลัยราชภัฏสุราษฎร์ธานี ดำเนินการตามแผนปฏิบัติการและแผนปฏิบัติการงบประมาณประจำปีงบประมาณ พ.ศ. 2569 ซึ่งผ่านความเห็นชอบในคราวประชุมสภามหาวิทยาลัยราชภัฏสุราษฎร์ธานี ครั้งที่ 8/2568 วันอังคาร ที่ 26 สิงหาคม พ.ศ. 2568 โดยมีวัตถุประสงค์ในการรายงานเพื่อติดตามและประเมินผลการดำเนินงานโครงการ/กิจกรรม ตามแผนปฏิบัติการและแผนปฏิบัติการงบประมาณประจำปีงบประมาณ พ.ศ. 2569 เป็นข้อมูลในการวางแผนบริหารจัดการงบประมาณให้มีประสิทธิภาพและประสิทธิผล

ปีงบประมาณ พ.ศ. 2569 มหาวิทยาลัยกำหนดนโยบายและจุดเน้นการบริหารงบประมาณตามมาตรการเพิ่มประสิทธิภาพการใช้จ่ายงบประมาณรายจ่ายประจำปีงบประมาณ พ.ศ. 2569 ดังนี้

1. ให้องค์กรจัดทำแผนการปฏิบัติงานและแผนการใช้จ่ายงบประมาณที่สอดคล้องกับเป้าหมาย การเบิกจ่ายเป็นรายไตรมาสที่กำหนดไว้ในมาตรการเพิ่มประสิทธิภาพการใช้จ่ายงบประมาณ ประจำปีงบประมาณ พ.ศ. 2569
2. มหาวิทยาลัยจัดสรรงบประมาณสู่หน่วยงานเป็นรายไตรมาส ตามแผนการปฏิบัติงานและแผนการใช้จ่ายงบประมาณของหน่วยงาน
3. หน่วยงานรายงานการเบิกจ่ายงบประมาณตามแผนการปฏิบัติงานและแผนการใช้จ่ายงบประมาณรายเดือน และรายไตรมาสเสนอมหาวิทยาลัย

บัดนี้ การเบิกจ่ายงบประมาณไตรมาส 1 ประจำปีงบประมาณ พ.ศ. 2569 ของมหาวิทยาลัยได้เบิกจ่ายสิ้นสุดลงแล้ว มหาวิทยาลัยได้นำข้อมูลการรายงานการเบิกจ่ายงบประมาณจากทุกหน่วยงานมาประมวลผลและวิเคราะห์สังเคราะห์เป็นรายงานผลการใช้จ่ายงบประมาณ พ.ศ. 2569

### งบประมาณที่ได้รับจัดสรรและอนุมัติจำแนกตามประเภทงบประมาณ

แผนงาน	งบประมาณปี พ.ศ. 2569		
	แผ่นดิน	รายได้	รวม
แผนงานบุคลากรภาครัฐ	399,189,700	59,911,772	459,101,472
แผนงานพื้นฐาน	286,583,116	189,165,829	475,748,945
แผนงานยุทธศาสตร์	55,664,484	51,811,199	107,475,683
รวมงบประมาณ	741,437,300	300,888,800	1,042,326,100
ร้อยละ	71.13	28.87	100.00

การจัดสรรงบประมาณ มหาวิทยาลัยได้จัดสรรให้หน่วยงานระดับคณะ/สำนัก/สถาบัน ตามกรอบวงเงินงบประมาณของหน่วยงานตามแผนปฏิบัติการที่เสนอต่อมหาวิทยาลัยโดยมีคณะกรรมการวิเคราะห์งบประมาณเพื่อพิจารณาโครงการ/กิจกรรม ประจำปีงบประมาณ พ.ศ. 2569 ตามคำสั่งมหาวิทยาลัยราชภัฏสุราษฎร์ธานี ที่ 2645/2568 มีบทบาทหน้าที่ พิจารณาวิเคราะห์งบประมาณ กลั่นกรอง สังเคราะห์ โครงการ/กิจกรรม ของหน่วยงานระดับคณะ/สำนัก/สถาบัน ให้เป็นไปตามนโยบาย และสอดคล้องกับแผนปฏิบัติการ ประจำปีงบประมาณ พ.ศ. 2569 ของมหาวิทยาลัย พิจารณาการขอตั้งงบประมาณตามโครงการ/กิจกรรม ที่สอดคล้องกับยุทธศาสตร์การพัฒนา

มหาวิทยาลัย จำนวน 1,042,326,100 บาท (หนึ่งพันสี่สิบล้านสองแสนสองหมื่นหกพันหนึ่งร้อยบาทถ้วน) เป็นเงินจากงบประมาณแผ่นดิน จำนวน 741,437,300 บาท (เจ็ดร้อยสี่สิบล้านสี่แสนสามหมื่นเจ็ดพันสามร้อยบาทถ้วน) และจากเงินรายได้มหาวิทยาลัย จำนวน 300,888,800 บาท (สามร้อยล้านแปดแสนแปดหมื่นแปดพันแปดร้อยบาทถ้วน) โดยมีรายละเอียด ดังนี้

**แผนการเบิกจ่ายงบประมาณ ประจำปีงบประมาณ พ.ศ. 2569 จำแนกตามประเภทงบประมาณ**

แหล่งงบประมาณ	ประเภทงบประมาณ					
	งบภาพรวม		งบประจำ		งบลงทุน	
	จำนวน	ร้อยละ	จำนวน	ร้อยละ	จำนวน	ร้อยละ
งบประมาณแผ่นดิน	741,437,300	71.13	493,871,100	62.67	247,566,200	97.37
งบประมาณเงินรายได้	300,888,800	28.87	294,193,870	37.33	6,694,930	2.63
<b>รวม</b>	<b>1,042,326,100</b>	<b>100.00</b>	<b>788,064,970</b>	<b>100.00</b>	<b>254,261,130</b>	<b>100.00</b>

**เป้าหมายการเบิกจ่ายงบประมาณ ประจำปีงบประมาณ พ.ศ. 2569**

ไตรมาสที่	เป้าหมายการเบิกจ่าย		
	การเบิกจ่ายภาพรวม	การเบิกจ่ายประจำ	การเบิกจ่ายลงทุน
1 (1 ต.ค. 68–31 ธ.ค. 68)	ร้อยละ 32.00	ร้อยละ 36.00	ร้อยละ 20.00
2 (1 ม.ค. 69–31 มี.ค. 69)	ร้อยละ 54.00	ร้อยละ 57.00	ร้อยละ 45.00
3 (1 เม.ย. 69–30 มิ.ย. 69)	ร้อยละ 77.00	ร้อยละ 80.00	ร้อยละ 65.00
4 (1 ก.ค. 69–30 ก.ย. 69)	ร้อยละ 100.00	ร้อยละ 100.00	ร้อยละ 100.00

**ผลการเบิกจ่ายงบประมาณประจำปีงบประมาณ พ.ศ. 2569 ตามแหล่งเงินและประเภทของงบประมาณ**

แหล่งงบประมาณ	จัดสรร	ผลการดำเนินงาน				
		เบิกจ่าย ไตรมาส 1		คงเหลือ		
		จำนวน	ร้อยละ	จำนวน	ร้อยละ	
งบประมาณแผ่นดิน	ภาพรวม	741,437,300	210,070,409.15	28.33	531,366,890.85	71.67
	รายจ่ายประจำ	493,871,100	108,944,591.15	22.60	373,111,208.85	77.40
	รายจ่ายลงทุน	247,566,200	101,125,818.00	38.99	158,255,682.00	61.01
งบประมาณเงินรายได้	ภาพรวม	300,888,800	75,577,091.93	25.12	225,311,708.07	74.88
	รายจ่ายประจำ	294,193,870	69,568,870.93	23.94	221,008,944.07	76.06
	รายจ่ายลงทุน	6,694,930	6,008,221.00	58.27	4,302,764.00	41.73
รวม	ภาพรวม	1,042,326,100	285,647,501.08	27.40	756,678,598.92	72.60
	รายจ่ายประจำ	788,064,970	178,513,462.08	23.10	594,120,152.92	76.90
	รายจ่ายลงทุน	254,261,130	107,134,039.00	39.72	162,558,446.00	60.28

ผลการเบิกจ่ายงบประมาณ ไตรมาส 1 ประจำปีงบประมาณ พ.ศ. 2569 (วันที่ 1 ตุลาคม พ.ศ. 2568 – 31 ธันวาคม พ.ศ. 2568) มีผลการเบิกจ่ายงบประมาณในภาพรวม จำนวน 285,647,501.08 บาท (ร้อยละ 27.40) เป็นรายจ่ายงบประจำ จำนวน 178,513,462.08 บาท (ร้อยละ 23.10) รายจ่ายงบลงทุน จำนวน 107,134,039.00 บาท (ร้อยละ 39.72) และเมื่อเปรียบเทียบกับแผนการใช้จ่ายตามประกาศมหาวิทยาลัยราชภัฏสุราษฎร์ธานี เรื่อง หลักเกณฑ์ แนวปฏิบัติเกี่ยวกับการบริหารงบประมาณรายจ่าย ประจำปีงบประมาณ พ.ศ. 2569 (งบประมาณแผ่นดิน งบประมาณเงินรายได้ และงบประมาณกันเหลือมปี) โดยมีเป้าหมายการเบิกจ่ายไตรมาส 1 ภาพรวม ร้อยละ 32 รายจ่ายงบประจำ ร้อยละ 36 และ รายจ่ายลงทุน ร้อยละ 20

มหาวิทยาลัยมีผลการเบิกจ่ายน้อยกว่าค่าเป้าหมายในภาพรวม ร้อยละ 4.60 รายจ่ายประจำน้อยกว่าเป้าหมาย ร้อยละ 12.90 และงบลงทุนมากกว่าค่าเป้าหมาย ร้อยละ 19.72

งบประมาณแผ่นดิน มีผลการเบิกจ่ายงบประมาณในภาพรวม จำนวน 210,070,409.15 บาท (ร้อยละ 28.33) มีผลการเบิกจ่ายน้อยกว่าค่าเป้าหมายในภาพรวม ร้อยละ 3.67

งบประมาณเงินรายได้มหาวิทยาลัย มีผลการเบิกจ่ายงบประมาณในภาพรวม จำนวน 75,577,091.93 บาท (ร้อยละ 25.12) มีผลการเบิกจ่ายน้อยกว่าค่าเป้าหมายในภาพรวม ร้อยละ 6.88

#### ผลการเบิกจ่ายจำแนกตามประเด็นยุทธศาสตร์

งบประมาณแผ่นดิน การเบิกจ่ายงบประมาณตามประเด็นยุทธศาสตร์ ไตรมาส 1 ประจำปีงบประมาณ พ.ศ. 2569 ผลการเบิกจ่ายมากที่สุด คือ ยุทธศาสตร์ที่ 4 การพัฒนาระบบบริหารจัดการ จำนวน 202,160,571.76 บาท (ร้อยละ 29.41) รองลงมา คือ ยุทธศาสตร์ที่ 3 การยกระดับคุณภาพการศึกษา จำนวน 3,783,871.37 บาท (ร้อยละ 29.04) และยุทธศาสตร์ที่ 1 การพัฒนาท้องถิ่น จำนวน 3,341,766.02 บาท (ร้อยละ 9.28)

งบประมาณเงินรายได้ การเบิกจ่ายงบประมาณตามประเด็นยุทธศาสตร์ ไตรมาส 1 ประจำปีงบประมาณ พ.ศ. 2569 ผลการเบิกจ่ายมากที่สุด คือ ยุทธศาสตร์ที่ 1 การพัฒนาท้องถิ่น จำนวน 1,720,078.32 บาท (ร้อยละ 29.79) รองลงมา คือ ยุทธศาสตร์ที่ 4 การพัฒนาระบบบริหารจัดการ จำนวน 69,612,639.51 บาท (ร้อยละ 25.82) และประเด็นยุทธศาสตร์ที่มีการเบิกจ่ายน้อยที่สุด คือ ยุทธศาสตร์ที่ 3 การยกระดับคุณภาพการศึกษา จำนวน 4,244,374.10 บาท (ร้อยละ 16.64)

#### ผลการเบิกจ่ายจำแนกตามผลผลิต

งบประมาณแผ่นดิน จากการเบิกจ่ายงบประมาณตามผลผลิต ไตรมาส 1 ประจำปีงบประมาณ พ.ศ. 2569 ผลผลิตที่มีผลการเบิกจ่ายมากที่สุด คือ ผู้สำเร็จการศึกษาด้านวิทยาศาสตร์เทคโนโลยี จำนวน 97,306,030.04 บาท (ร้อยละ 56.17) รองลงมา คือ ผลงานการให้บริการวิชาการ จำนวน 1,053,690.00 บาท (ร้อยละ 26.02) ผลผลิตที่เบิกจ่ายได้น้อยที่สุด คือ มหาวิทยาลัยราชภัฏเพื่อการพัฒนาท้องถิ่น จำนวน 2,288,076.02 บาท (ร้อยละ 5.05)

งบประมาณเงินรายได้ จากการเบิกจ่ายงบประมาณตามผลผลิต ไตรมาส 1 ประจำปีงบประมาณ พ.ศ. 2569 ผลผลิตที่มีผลการเบิกจ่ายมากที่สุด คือ ผลงานทำนุบำรุงศิลปวัฒนธรรม จำนวน 1,128,687.67 บาท (ร้อยละ 92.02) รองลงมา คือ ผู้สำเร็จการศึกษาด้านวิทยาศาสตร์เทคโนโลยี จำนวน 3,449,832.89 บาท (ร้อยละ 41.35) สำหรับผลผลิตที่มีผลการเบิกจ่ายน้อยที่สุด คือ ผู้สำเร็จการศึกษาด้านวิทยาศาสตร์สุขภาพ จำนวน 796,196.02 บาท (ร้อยละ 16.79)

### ผลการเบิกจ่ายจำแนกตามหมวดรายจ่าย

งบประมาณแผ่นดิน การเบิกจ่ายงบประมาณตามหมวดรายจ่าย ไตรมาส 1 งบประมาณประจำปี พ.ศ. 2569 หมวดรายจ่ายที่เบิกจ่ายมากที่สุด คือ งบลงทุน จำนวน 101,125,818.00 บาท (ร้อยละ 40.85) รองลงมา คือ งบบุคลากร จำนวน 12,165,355.62 (ร้อยละ 27.29) สำหรับงบที่มีการเบิกจ่ายน้อยที่สุด คือ งบอุดหนุน จำนวน 94,847,235.97 บาท (ร้อยละ 21.52)

งบประมาณเงินรายได้ การเบิกจ่ายงบประมาณตามหมวดรายจ่าย ไตรมาส 1 งบประมาณประจำปี พ.ศ. 2569 หมวดรายจ่ายที่เบิกจ่ายมากที่สุด คือ งบลงทุน จำนวน 6,008,221.00 บาท (ร้อยละ 89.74) รองลงมา คือ งบอุดหนุน จำนวน 991,000.00 บาท (ร้อยละ 57.45) สำหรับงบที่มีการเบิกจ่ายน้อยที่สุด คือ งบรายจ่ายอื่น จำนวน 7,393,833.11 บาท (ร้อยละ 13.30)

### ผลการเบิกจ่ายจำแนกตามหน่วยงาน

งบประมาณแผ่นดิน การเบิกจ่ายงบประมาณตามหน่วยงาน ไตรมาส 1 งบประมาณประจำปี พ.ศ. 2569 หน่วยงานที่มีผลการเบิกจ่ายมากที่สุด คือ สถาบันวิจัยและพัฒนา จำนวน 3,487,496.20 บาท (ร้อยละ 29.06) รองลงมา คือ วิทยาลัยสหวิทยาการ เกาะสมุย จำนวน 199,730.00 บาท (ร้อยละ 28.06) สำหรับหน่วยงานที่มีการเบิกจ่ายน้อยที่สุด คือ สำนักศิลปะและวัฒนธรรม จำนวน 29,318.00 บาท (ร้อยละ 4.19)

งบประมาณเงินรายได้ การเบิกจ่ายงบประมาณตามหน่วยงาน ไตรมาส 1 งบประมาณประจำปี พ.ศ. 2569 หน่วยงานที่มีผลการเบิกจ่ายมากที่สุด คือ สำนักศิลปะและวัฒนธรรม จำนวน 867,397.92 บาท (ร้อยละ 86.74) รองลงมา คือ วิทยาลัยสหวิทยาการ เกาะสมุย จำนวน 2,968,456.18 บาท (ร้อยละ 37.63) สำหรับหน่วยงานที่มีการเบิกจ่ายน้อยที่สุด คือ สำนักวิทยบริการและเทคโนโลยีสารสนเทศ จำนวน 310,074.33 บาท (ร้อยละ 9.86)

### ปัญหาอุปสรรคและแนวทางแก้ไข

มหาวิทยาลัยราชภัฏสุราษฎร์ธานี ดำเนินการแจ้งแนวทางการบริหารงบประมาณรายจ่าย ประจำปี งบประมาณ พ.ศ. 2569 ให้หน่วยงานทราบ ดังนี้

1. ประกาศมหาวิทยาลัยราชภัฏสุราษฎร์ธานี เรื่อง หลักเกณฑ์ แนวปฏิบัติเกี่ยวกับการบริหาร งบประมาณรายจ่าย ประจำปีงบประมาณ พ.ศ. 2569 (งบประมาณแผ่นดิน งบประมาณเงิน รายได้ และงบประมาณกันเหลือมปี) มีผลบังคับใช้ ตั้งแต่วันที่ 1 ตุลาคม พ.ศ. 2568 ถึงวันที่ 30 กันยายน พ.ศ. 2569) ประกาศ ณ วันที่ 30 กันยายน พ.ศ. 2568
2. จัดทำหนังสือแจ้งเวียนหน่วยงานทราบผลการใช้จ่ายและเบิกเงินงบประมาณเป็นประจำทุก เดือน

## ส่วนที่ 1 การจัดสรรงบประมาณประจำปีงบประมาณ พ.ศ. 2569

### งบประมาณที่ได้รับจัดสรรและอนุมัติ

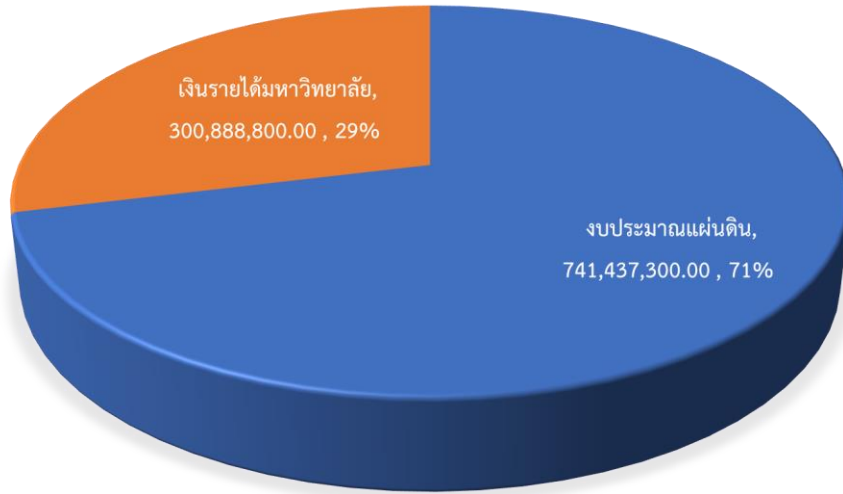
การจัดสรรงบประมาณ มหาวิทยาลัยได้จัดสรรให้หน่วยงานระดับคณะ/สำนัก/สถาบัน ตามกรอบวงเงินงบประมาณของหน่วยงานตามแผนปฏิบัติราชการที่เสนอต่อมหาวิทยาลัยโดยมีคณะกรรมการวิเคราะห์งบประมาณเพื่อพิจารณาโครงการ/กิจกรรม ประจำปีงบประมาณ พ.ศ. 2569 ประกอบด้วยอธิการบดี รองอธิการบดี ผู้ช่วยอธิการบดี ประธานสภาคณาจารย์ ตัวแทนจากกรรมการสภามหาวิทยาลัย ผู้อำนวยการกองคลัง ผู้อำนวยการกองกลาง ผู้อำนวยการกองนโยบายและแผน และเจ้าหน้าที่กองนโยบายและแผน พิจารณาการขอตั้งงบประมาณตามโครงการ/กิจกรรม ที่สอดคล้องกับยุทธศาสตร์การพัฒนามหาวิทยาลัย จำนวน 1,042,326,100 บาท ซึ่งเป็นเงินจากงบประมาณแผ่นดิน จำนวน 741,437,300 บาท และจากเงินรายได้มหาวิทยาลัย จำนวน 300,888,800 บาท โดยมีรายละเอียดดังนี้

แผนงาน	งบประมาณปี พ.ศ. 2568		
	แผ่นดิน	รายได้	รวม
แผนงานบุคลากรภาครัฐ	399,189,700	59,911,772	459,101,472
แผนงานพื้นฐาน	286,583,116	189,165,829	475,748,945
แผนงานยุทธศาสตร์	55,664,484	51,811,199	107,475,683
<b>รวมงบประมาณ</b>	<b>741,437,300</b>	<b>300,888,800</b>	<b>1,042,326,100</b>
<b>ร้อยละ</b>	<b>71.13</b>	<b>28.87</b>	<b>100.00</b>

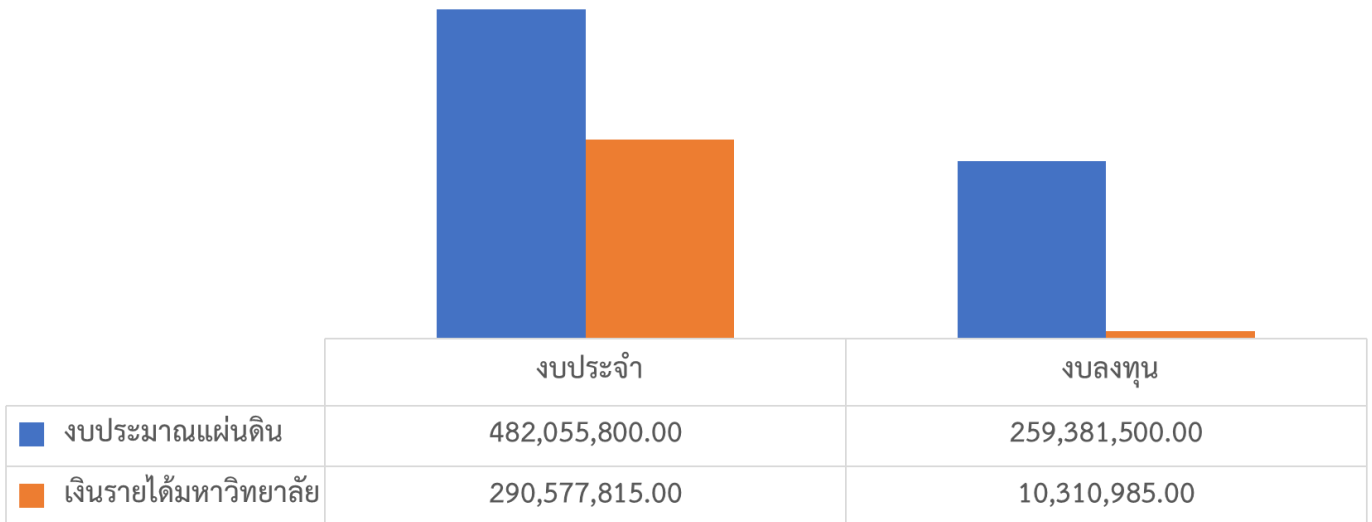
### แผนการเบิกจ่ายงบประมาณ ประจำปีงบประมาณ พ.ศ. 2568 จำแนกตามประเภทงบประมาณ

แหล่งงบประมาณ	ประเภทงบประมาณ					
	งบภาพรวม		งบประจำ		งบลงทุน	
	จำนวน	ร้อยละ	จำนวน	ร้อยละ	จำนวน	ร้อยละ
งบประมาณแผ่นดิน	741,437,300	71.13	493,871,100	62.67	247,566,200	97.37
งบประมาณเงินรายได้	300,888,800	28.87	294,193,870	37.33	6,694,930	2.63
<b>รวม</b>	<b>1,042,326,100</b>	<b>100.00</b>	<b>788,064,970</b>	<b>100.00</b>	<b>254,261,130</b>	<b>100.00</b>

ภาพที่ 1 แสดงงบประมาณที่ได้รับการจัดสรรและอนุมัติ จำแนกตามงบภาพรวม งบประจำและงบลงทุน



ภาพที่ 2 แสดงงบประจำและงบลงทุน



ตารางที่ 3 งบประมาณที่ได้รับการจัดสรรและอนุมัติ จำแนกตามหน่วยงาน

หน่วยงาน	ประเภทงบประมาณ พ.ศ. 2569		
	งบประมาณแผ่นดิน	งบประมาณ เงินรายได้	รวม
1. คณะครุศาสตร์	7,258,026.00	14,936,269.00	22,194,295.00
2. คณะวิทยาศาสตร์และเทคโนโลยี	8,464,078.00	8,926,525.00	17,390,603.00
3. คณะพยาบาลศาสตร์	10,876,750.00	4,783,716.00	15,660,466.00
4. คณะมนุษยศาสตร์และสังคมศาสตร์	2,731,063.00	8,240,789.00	10,971,852.00
5. คณะนิติศาสตร์	1,025,900.00	4,691,333.00	5,717,233.00
6. คณะวิทยาการจัดการ	3,476,484.00	10,442,642.00	13,919,126.00
7. วิทยาลัยนานาชาติการท่องเที่ยว	586,150.00	3,187,672.00	3,773,822.00
8. วิทยาลัยสหวิทยาการ เกาะสมุย	206,700.00	7,889,483.00	8,096,183.00
9. บัณฑิตวิทยาลัย	-	1,391,200.00	1,391,200.00
10. สำนักงานอธิการบดี	4,912,800.00	21,398,570.00	26,311,370.00
11. สำนักวิทยบริการและเทคโนโลยีสารสนเทศ	1,000,000.00	3,145,000.00	4,145,000.00
12. สำนักศิลปะและวัฒนธรรม	700,000.00	1,000,000.00	1,700,000.00
13. สำนักส่งเสริมวิชาการและงานทะเบียน	2,248,130.00	7,100,000.00	9,348,130.00
14. สถาบันวิจัยและพัฒนา	12,000,000.00	2,300,000.00	14,300,000.00
15. ศูนย์ประสานงาน อพ.สธ.	8,561,020.00	1,000,000.00	9,561,020.00
16. งบส่วนกลางของมหาวิทยาลัย	677,390,199.00	200,455,601.00	877,845,800.00
<b>รวม</b>	<b>741,437,300.00</b>	<b>300,888,800.00</b>	<b>1,042,326,100.00</b>

แผนการใช้จ่ายงบประมาณประจำปี พ.ศ. 2569

ตามประกาศมหาวิทยาลัยราชภัฏสุราษฎร์ธานี เรื่อง หลักเกณฑ์ แนวปฏิบัติเกี่ยวกับการบริหารงบประมาณ รายจ่าย ประจำปีงบประมาณ พ.ศ. 2569 (งบประมาณแผ่นดิน งบประมาณเงินรายได้ และงบประมาณกันเหลือมี) เพื่อให้การใช้จ่ายงบประมาณรายจ่ายประจำปี พ.ศ. 2569 เป็นไปด้วยความรวดเร็วและมีประสิทธิภาพ จึงให้หน่วยงาน รั้งงบประมาณเร่งรัดการใช้จ่ายงบประมาณประจำปี พ.ศ. 2569 ทั้งรายจ่ายประจำและรายจ่ายงบลงทุน โดยกำหนดให้ มีเป้าหมายการใช้จ่ายงบประมาณเป็นรายไตรมาส ที่อ้างอิงจากเป้าหมายการใช้จ่ายงบประมาณประจำปี พ.ศ. 2562 ดังนี้

ตารางที่ 4 เป้าหมายการใช้จ่ายงบประมาณ ประจำปีงบประมาณ พ.ศ. 2569 ตามมาตรการด้านงบประมาณ

ไตรมาส	เป้าหมายการเบิกจ่าย		
	การเบิกจ่ายภาพรวม	การเบิกจ่ายงบประจำ	การเบิกจ่ายงบลงทุน
1 (1 ต.ค. 68–31 ธ.ค. 68)	ร้อยละ 32.00	ร้อยละ 36.00	ร้อยละ 20.00
2 (1 ม.ค. 69–31 มี.ค. 69)	ร้อยละ 54.00	ร้อยละ 57.00	ร้อยละ 45.00
3 (1 เม.ย. 69–30 มิ.ย. 69)	ร้อยละ 77.00	ร้อยละ 80.00	ร้อยละ 65.00
4 (1 ก.ค. 69–30 ก.ย. 69)	ร้อยละ 100.00	ร้อยละ 100.00	ร้อยละ 100.00

มหาวิทยาลัยได้ดำเนินการจัดทำแผนปฏิบัติการการใช้จ่ายงบประมาณ โดยจัดทำจำแนกตามแหล่งที่มาของงบประมาณเป็นงบประมาณแผ่นดินและงบประมาณเงินรายได้ ดังนี้

ตารางที่ 5 เป้าหมายการใช้จ่ายงบประมาณประจำปีงบประมาณ พ.ศ. 2569 งบประมาณแผ่นดิน

ไตรมาส	งบประมาณแผ่นดิน					
	ภาพรวม		งบประจำ		งบลงทุน	
	เบิกจ่าย	ร้อยละ	เบิกจ่าย	ร้อยละ	เบิกจ่าย	ร้อยละ
ไตรมาส 1 (1 ต.ค. 68–31 ธ.ค. 68)	237,259,936.00	32.00%	173,540,088.00	36.00%	51,876,300.00	20.00%
ไตรมาส 2 (1 ม.ค. 69–31 มี.ค. 69)	163,116,206.00	22.00%	101,231,718.00	21.00%	64,845,375.00	25.00%
ไตรมาส 3 (1 เม.ย. 69–30 มิ.ย. 69)	170,530,579.00	23.00%	110,872,834.00	23.00%	51,876,300.00	20.00%
ไตรมาส 4 (1 ก.ค. 69–30 ก.ย. 69)	170,530,579.00	23.00%	96,411,160.00	20.00%	90,783,525.00	35.00%
<b>รวม</b>	<b>741,437,300.00</b>	<b>100.00%</b>	<b>482,055,800.00</b>	<b>100.00%</b>	<b>259,381,500.00</b>	<b>100.00%</b>

ตารางที่ 6 เป้าหมายการใช้จ่ายงบประมาณประจำปีงบประมาณ พ.ศ. 2569 งบประมาณเงินรายได้

ไตรมาส	งบประมาณเงินรายได้					
	ภาพรวม		งบประจำ		งบลงทุน	
	เบิกจ่าย	ร้อยละ	เบิกจ่าย	ร้อยละ	เบิกจ่าย	ร้อยละ
ไตรมาส 1 (1 ต.ค. 68–31 ธ.ค. 68)	96,284,416.00	32.00%	104,608,013.40	36.00%	2,062,197.00	20.00%
ไตรมาส 2 (1 ม.ค. 69–31 มี.ค. 69)	66,195,536.00	22.00%	61,021,341.15	21.00%	2,577,746.25	25.00%
ไตรมาส 3 (1 เม.ย. 69–30 มิ.ย. 69)	69,204,424.00	23.00%	66,832,897.45	23.00%	2,062,197.00	20.00%
ไตรมาส 4 (1 ก.ค. 69–30 ก.ย. 69)	69,204,424.00	23.00%	58,115,563.00	20.00%	3,608,844.75	35.00%
<b>รวม</b>	<b>300,888,800.00</b>	<b>100.00%</b>	<b>290,577,815.00</b>	<b>100.00%</b>	<b>10,310,985.00</b>	<b>100.00%</b>

## ส่วนที่ 2 การกำกับติดตาม

ตามประกาศมหาวิทยาลัยราชภัฏสุราษฎร์ธานีเรื่อง หลักเกณฑ์ แนวปฏิบัติเกี่ยวกับการบริหารงบประมาณรายจ่าย ประจำปีงบประมาณ พ.ศ. ๒๕๖๙ (งบประมาณแผ่นดิน งบประมาณเงินรายได้ และงบประมาณกันเหลือปี) ดังนี้

ตามที่สภามหาวิทยาลัยราชภัฏสุราษฎร์ธานี มีมติอนุมัติงบประมาณรายจ่ายประจำปีงบประมาณ พ.ศ. ๒๕๖๙ เมื่อคราวประชุมครั้งที่ ๘/๒๕๖๘ วันที่ ๒๖ สิงหาคม พ.ศ. ๒๕๖๘ แล้วนั้น ตามเอกสารข้อบังคับมหาวิทยาลัยราชภัฏสุราษฎร์ธานี ว่าด้วย การเงินและงบประมาณเงินรายได้ของมหาวิทยาลัย พ.ศ. ๒๕๕๖ นั้น เพื่อให้การปฏิบัติงานเกี่ยวกับการใช้จ่ายงบประมาณรายจ่าย เป็นไปด้วยความรวดเร็ว มีประสิทธิภาพ

อาศัยอำนาจตามความในมาตรา ๓๑ (๒) แห่งพระราชบัญญัติมหาวิทยาลัยราชภัฏ พ.ศ. ๒๕๔๗ และข้อบังคับมหาวิทยาลัยราชภัฏสุราษฎร์ธานี ว่าด้วย การเงินและงบประมาณเงินรายได้ของมหาวิทยาลัย พ.ศ. ๒๕๕๖ ข้อ ๕ จึงออกประกาศไว้ ดังต่อไปนี้

ข้อ ๑ ประกาศนี้เรียกว่า “ประกาศมหาวิทยาลัยราชภัฏสุราษฎร์ธานี เรื่อง หลักเกณฑ์ แนวปฏิบัติเกี่ยวกับการบริหารงบประมาณรายจ่าย ประจำปีงบประมาณ พ.ศ. ๒๕๖๙ (งบประมาณแผ่นดิน งบประมาณเงินรายได้ และงบประมาณกันเหลือปี)”

ข้อ ๒ ประกาศนี้ให้ใช้บังคับตั้งแต่วันที่ ๑ ตุลาคม พ.ศ. ๒๕๖๘ ถึง ๓๐ กันยายน พ.ศ. ๒๕๖๙

ข้อ ๓ เพื่อประโยชน์ในการควบคุมการใช้งบประมาณรายจ่าย งบประมาณรายจ่ายที่กำหนดไว้ในแต่ละรายการตามกฎหมายว่าด้วยงบประมาณรายจ่าย จะอนุมัติเงินจัดสรรเป็นงบรายจ่ายใด ๆ ให้สอดคล้องกับวัตถุประสงค์ของการใช้งบประมาณรายจ่าย ดังนี้

๑. งบประมาณรายจ่ายแผนงานพื้นฐาน งบประมาณรายจ่ายแผนงานยุทธศาสตร์ และงบประมาณรายจ่ายแผนงานบูรณาการ จัดสรรเป็น งบดำเนินงาน งบลงทุน งบเงินอุดหนุน และงบรายจ่ายอื่น
๒. งบประมาณรายจ่ายแผนงานบุคลากรภาครัฐ จัดสรรเป็น งบบุคลากร งบดำเนินงาน และงบเงินอุดหนุน

ข้อ ๔ กรณีมีความจำเป็นเพื่อจัดทำผลผลิตหรือโครงการให้บรรลุเป้าหมายตามแผนการปฏิบัติงานและแผนการใช้จ่ายงบประมาณ หัวหน้าหน่วยรับงบประมาณอาจโอนเปลี่ยนแปลงหมวดรายจ่าย ภายใต้แผนงาน ผลผลิตหรือโครงการเดียวกันได้ โดยไม่ต้องขออนุมัติจากมหาวิทยาลัย ภายใต้เงื่อนไข ดังนี้

๑. ต้องไม่นำไปกำหนดเป็นอัตราบุคลากรตั้งใหม่ รายการจัดหาครุภัณฑ์ รายการค่าที่ดิน สิ่งก่อสร้าง หรือเป็นค่าใช้จ่ายในการเดินทางไปราชการต่างประเทศชั่วคราวที่ไม่ได้กำหนดไว้ในแผนปฏิบัติงานและแผนการใช้งบประมาณ และต้องไม่เป็นการก่อกวนผูกพันข้ามปีงบประมาณ
๒. ต้องมิใช่การโอนงบประมาณโครงการไปสมทบโครงการอื่น ภายใต้แผนปฏิบัติการงบประมาณเดียวกันของหน่วยงาน และระหว่างหน่วยงาน

ข้อ ๕ ให้นำหน่วยงานเบิกจ่ายให้เป็นไปตามมาตรการเร่งรัดการใช้จ่ายงบประมาณ ซึ่งกำหนดไว้ ดังนี้

เป้าหมายการเบิกจ่าย	ไตรมาส / สะสมร้อยละ			
	ไตรมาส ๑	ไตรมาส ๒	ไตรมาส ๓	ไตรมาส ๔
ภาพรวม	๓๒	๕๔	๗๗	๑๐๐
รายจ่ายประจำ	๓๖	๕๗	๘๐	๑๐๐
รายจ่ายลงทุน	๒๐	๔๕	๖๕	๑๐๐

ข้อ ๖ กำหนดระยะเวลาดำเนินการเบิกจ่ายงบประมาณให้แล้วเสร็จภายในระยะเวลาที่กำหนด ดังนี้  
งบประมาณแผ่นดิน

วันที่ ๑๔ สิงหาคม ๒๕๖๙ วันสุดท้ายของการตัดงบและอนุมัติการจัดซื้อจัดจ้าง

วันที่ ๒๑ สิงหาคม ๒๕๖๙ วันสุดท้ายของการส่งเอกสารการจัดซื้อจัดจ้าง (PO) ถึงพัสดุ

วันที่ ๒๘ สิงหาคม ๒๕๖๙ วันสุดท้ายของการส่งเอกสารการเบิกเงินที่กองคลัง

งบประมาณเงินรายได้ / งบประมาณกันเหลื่อมปี

วันที่ ๑๑ กันยายน ๒๕๖๙ วันสุดท้ายของการตัดงบและอนุมัติการจัดซื้อจัดจ้าง

วันที่ ๑๘ กันยายน ๒๕๖๙ วันสุดท้ายของการส่งเอกสารการเบิกเงินที่กองคลัง

ข้อ ๗ กรณีหน่วยงานใดที่มีการดำเนินโครงการ/กิจกรรม ภายหลังจากระยะเวลาที่กำหนดตามข้อ ๖ (วันสุดท้ายของการตัดงบและอนุมัติการจัดซื้อจัดจ้าง ในแต่ละประเภทงบประมาณ) ต้องคืนวงเงินงบประมาณที่เหลือแก่มหาวิทยาลัย เว้นแต่มีความจำเป็นอันเนื่องจากเหตุสุดวิสัยในการดำเนินโครงการ/กิจกรรม โดยให้ทำความเข้าใจกับมหาวิทยาลัยเป็นรายกรณีพร้อมระบุวันที่จะส่งเอกสารการเบิกจ่ายให้เรียบร้อย

ข้อ ๘ การขอรับจัดสรรงบประมาณรายจ่ายงบกลาง รายการเงินสำรองจ่ายเพื่อกรณีฉุกเฉินหรือจำเป็น ให้กระทำได้ในกรณีที่เป็นการจ่าย ดังนี้

๑. เป็นรายจ่ายเพื่อการป้องกันหรือแก้ไขสถานการณ์อันมีผลกระทบต่อความสงบเรียบร้อยของนักศึกษา บุคลากรภายในมหาวิทยาลัย
๒. เป็นรายจ่ายที่จำเป็นต้องจ่ายเพื่อการบรรเทาความเสียหายจากภัยพิบัติสาธารณะ
๓. เป็นรายจ่ายที่ได้รับจัดสรรงบประมาณไว้แล้วแต่มีจำนวนไม่เพียงพอและมีความจำเป็นเร่งด่วนต้องดำเนินการ
๔. เป็นรายจ่ายที่ได้รับนโยบายเร่งด่วนเพื่อการขับเคลื่อนยุทธศาสตร์เชิงรุก ที่สอดคล้องกับจุดเน้นหลัก ของมหาวิทยาลัย

ข้อ ๙ การขอรับจัดสรรงบประมาณรายจ่ายงบกลาง รายการเงินสำรองจ่ายเพื่อกรณีฉุกเฉินหรือจำเป็น ให้หน่วยรับงบประมาณจัดทำรายละเอียดเกี่ยวกับเรื่องที่เสนอขอรับจัดสรรงบประมาณ ดังนี้

๑. คำชี้แจงเกี่ยวกับเหตุผลความจำเป็นในการขอใช้งบประมาณรายจ่าย พร้อมเอกสารประกอบ
๒. วัตถุประสงค์ของการใช้งบประมาณรายจ่ายและความสอดคล้องของยุทธศาสตร์ชาติ นโยบายรัฐบาล แผนพัฒนาเศรษฐกิจและสังคมแห่งชาติ นโยบายกระทรวงอุดมศึกษา วิทยาศาสตร์ วิจัยและนวัตกรรม รวมทั้งมติคณะรัฐมนตรีที่เกี่ยวข้อง และยุทธศาสตร์ จุดเน้น ของมหาวิทยาลัย
๓. แผนการปฏิบัติงานและแผนการใช้งบประมาณที่ขอรับการจัดสรร
๔. หน่วยรับงบประมาณที่จะดำเนินการเบิกจ่าย
๕. รายละเอียดประกอบการพิจารณา เช่น คุณลักษณะเฉพาะของครุภัณฑ์ แบบรูปรายการ อัตราค่าใช้จ่ายที่กำหนดโดยกฎหมายและระเบียบที่เกี่ยวข้อง เป็นต้น

ข้อ ๑๐ การขอถอนเงินรายจ่ายงบประมาณ พ.ศ. ๒๕๖๙ ไว้เบิกเหลือในปี (งบประมาณเงินรายได้) อนุญาตเฉพาะกรณีที่มีการก่องหนผู้กผัน แต่ไม่สามารถเบิกเงินไปชำระหนี้ผู้กผันได้ภายในสิ้นปีงบประมาณ โดยจะต้องขออนุญาตภายในวันที่ ๒๘ สิงหาคม ๒๕๖๙ และเบิกจ่ายให้แล้วเสร็จภายในปีงบประมาณ พ.ศ. ๒๕๗๐

ข้อ ๑๑ การจัดทำรายงานเพื่อประโยชน์ในการติดตามและประเมินผล ดังนี้

(๑) ให้กองนโยบายและแผน สรุปผลการเบิกจ่ายงบประมาณโดยใช้ข้อมูลจากระบบงบประมาณ (Management Information System : MIS) และ (Government Fiscal Management Information System : GFMS) เสนอต่อผู้บริหารมหาวิทยาลัยเป็นรายเดือน

(๒) ให้หน่วยรับงบประมาณจัดทำรายงานผลการใช้จ่ายงบประมาณ รายงานผลตามแผนปฏิบัติการ และตัวชี้วัดผลสำเร็จตามที่ได้กำหนด ตามแบบฟอร์มที่กำหนดเป็นรายไตรมาส ภายใน ๕ วัน นับแต่สิ้นไตรมาส ดังนี้

ไตรมาสที่ ๑ ภายในวันที่ ๕ มกราคม ๒๕๖๙

ไตรมาสที่ ๒ ภายในวันที่ ๕ เมษายน ๒๕๖๙

ไตรมาสที่ ๓ ภายในวันที่ ๕ กรกฎาคม ๒๕๖๙

ไตรมาสที่ ๔ ภายในวันที่ ๕ ตุลาคม ๒๕๖๙

(๓) ให้หน่วยรับงบประมาณจัดทำรายงานประจำปีที่แสดงถึงความสำเร็จในการปฏิบัติงานของหน่วยงานภายใน ๓๐ วัน นับแต่สิ้นปีงบประมาณ

ข้อ ๑๒ ให้กองนโยบายและแผนนำผลการเบิกจ่ายงบประมาณเทียบกับแผนการใช้จ่ายประกอบการพิจารณา งบประมาณในปีถัดไป

ข้อ ๑๓ การบริหารงบประมาณให้หัวหน้าหน่วยงาน กำกับดูแลให้ปฏิบัติตามแผนปฏิบัติการและแผนการ ใช้จ่ายงบประมาณโดยเคร่งครัด หากมีปัญหาในการปฏิบัติตามประกาศนี้ให้อธิการบดีเป็นผู้วินิจฉัย สั่งการ

### ส่วนที่ 3 ผลการเบิกจ่ายงบประมาณ ประจำปีงบประมาณ พ.ศ. 2569

การติดตามผลการเบิกจ่ายงบประมาณ ประจำปีงบประมาณ พ.ศ. 2569 ตามที่มหาวิทยาลัยได้กำหนดแผนการเบิกจ่ายเป็นรายไตรมาส ซึ่งสอดคล้องประกาศมหาวิทยาลัยราชภัฏสุราษฎร์ธานี เรื่อง หลักเกณฑ์ แนวปฏิบัติเกี่ยวกับการบริหารงบประมาณรายจ่าย ประจำปีงบประมาณ พ.ศ. 2569 (งบประมาณแผ่นดิน งบประมาณเงินรายได้ และงบประมาณกันเหลือมปี) ได้ดังนี้

ตารางที่ 7 ผลการเบิกจ่ายงบประมาณ ประจำปีงบประมาณ พ.ศ. 2569 เปรียบเทียบกับมาตรการด้านงบประมาณเพื่อการขับเคลื่อนยุทธศาสตร์ชาติและแผนแม่บท

แหล่งงบประมาณ	จัดสรร	มาตรการด้านงบประมาณเพื่อการขับเคลื่อนยุทธศาสตร์ชาติและแผนแม่บท	ผลการดำเนินงาน			
			เบิกจ่าย ไตรมาส 1		คงเหลือ	
			จำนวน	ร้อยละ	จำนวน	ร้อยละ
งบประมาณแผ่นดิน	741,437,300.00	ร้อยละ 32.00	210,070,409.15	28.33	531,366,890.85	71.67
รายจ่ายประจำ	482,055,800.00	ร้อยละ 36.00	108,944,591.15	22.60	373,111,208.85	77.40
รายจ่ายลงทุน	259,381,500.00	ร้อยละ 20.00	101,125,818.00	38.99	158,255,682.00	61.01
งบประมาณเงินรายได้	300,888,800.00	ร้อยละ 32.00	75,577,091.93	25.12	225,311,708.07	74.88
รายจ่ายประจำ	290,577,815.00	ร้อยละ 36.00	69,568,870.93	23.94	221,008,944.07	76.06
รายจ่ายลงทุน	10,310,985.00	ร้อยละ 20.00	6,008,221.00	58.27	4,302,764.00	41.73
รวม	1,042,326,100.00	ร้อยละ 32.00	285,647,501.08	27.40	756,678,598.92	72.60
รายจ่ายประจำ	772,633,615.00	ร้อยละ 36.00	178,513,462.08	23.10	594,120,152.92	76.90
รายจ่ายลงทุน	269,692,485.00	ร้อยละ 20.00	107,134,039.00	39.72	162,558,446.00	60.28

ผลการเบิกจ่ายงบประมาณ ไตรมาส 1 ประจำปีงบประมาณ พ.ศ. 2569 (วันที่ 1 ตุลาคม พ.ศ. 2568 – 31 ธันวาคม พ.ศ. 2568) มีผลการเบิกจ่ายงบประมาณในภาพรวม จำนวน 285,647,501.08 บาท (ร้อยละ 27.40) เป็นรายจ่ายประจำ จำนวน 178,513,462.08 บาท (ร้อยละ 23.10) รายจ่ายลงทุน จำนวน 107,134,039.00 บาท (ร้อยละ 39.72) และเมื่อเปรียบเทียบกับแผนการใช้จ่ายตามประกาศมหาวิทยาลัยราชภัฏสุราษฎร์ธานี เรื่อง หลักเกณฑ์แนวปฏิบัติเกี่ยวกับการบริหารงบประมาณรายจ่าย ประจำปีงบประมาณ พ.ศ. 2569 (งบประมาณแผ่นดิน งบประมาณเงินรายได้ และงบประมาณกันเหลือมปี) โดยมีเป้าหมายการเบิกจ่ายไตรมาส 1 ภาพรวม ร้อยละ 32 รายจ่ายประจำ ร้อยละ 36 และ รายจ่ายลงทุน ร้อยละ 20

มหาวิทยาลัยมีผลการเบิกจ่ายน้อยกว่าค่าเป้าหมายในภาพรวม ร้อยละ 4.60 รายจ่ายประจำน้อยกว่าเป้าหมาย ร้อยละ 12.90 และงบลงทุนมากกว่าค่าเป้าหมาย ร้อยละ 19.72

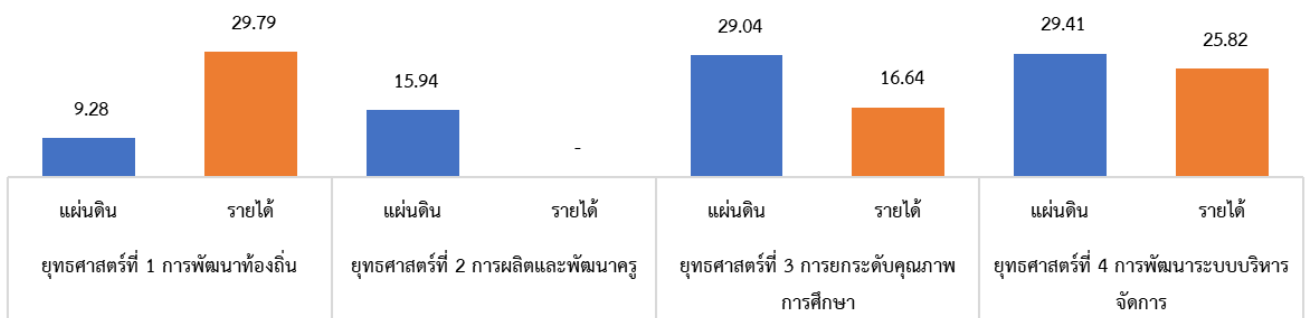
งบประมาณแผ่นดิน มีผลการเบิกจ่ายงบประมาณในภาพรวม จำนวน 210,070,409.15 บาท (ร้อยละ 28.33) มีผลการเบิกจ่ายน้อยกว่าค่าเป้าหมายในภาพรวม ร้อยละ 3.67

งบประมาณเงินรายได้มหาวิทยาลัย มีผลการเบิกจ่ายงบประมาณในภาพรวม จำนวน 75,577,091.93 บาท (ร้อยละ 25.12) มีผลการเบิกจ่ายน้อยกว่าค่าเป้าหมายในภาพรวม ร้อยละ 6.88

## ผลการเบิกจ่ายจำแนกตามประเด็นยุทธศาสตร์

## ตารางที่ 8 ผลการเบิกจ่ายงบประมาณจำแนกตามประเด็นยุทธศาสตร์

ประเด็นยุทธศาสตร์		จัดสรร	เบิกจ่าย	
			เบิกจ่าย ไตรมาส 1	ร้อยละ
ยุทธศาสตร์ที่ 1 การพัฒนาท้องถิ่น	แผ่นดิน	35,992,697.00	3,341,766.02	9.28
	รายได้	5,773,209.00	1,720,078.32	29.79
ยุทธศาสตร์ที่ 2 การผลิตและพัฒนาครู	แผ่นดิน	4,921,160.00	784,200.00	15.94
	รายได้	-	-	-
ยุทธศาสตร์ที่ 3 การยกระดับคุณภาพการศึกษา	แผ่นดิน	13,030,870.00	3,783,871.37	29.04
	รายได้	25,508,944.00	4,244,374.10	16.64
ยุทธศาสตร์ที่ 4 การพัฒนาระบบบริหารจัดการ	แผ่นดิน	687,492,573.00	202,160,571.76	29.41
	รายได้	269,606,647.00	69,612,639.51	25.82
รวม	แผ่นดิน	741,437,300.00	210,070,409.15	28.33
	รายได้	300,888,800.00	75,577,091.93	25.12



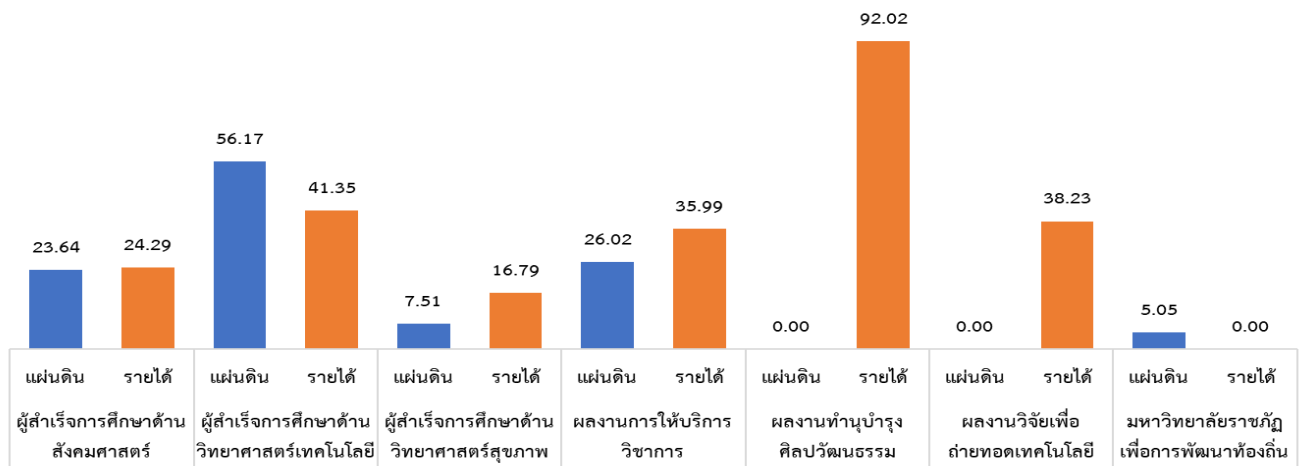
**งบประมาณแผ่นดิน** การเบิกจ่ายงบประมาณตามประเด็นยุทธศาสตร์ ไตรมาส 1 ประจำปีงบประมาณ พ.ศ. 2569 ผลการเบิกจ่ายมากที่สุด คือ ยุทธศาสตร์ที่ 4 การพัฒนาระบบบริหารจัดการ จำนวน 202,160,571.76 บาท (ร้อยละ 29.41) รองลงมา คือ ยุทธศาสตร์ที่ 3 การยกระดับคุณภาพการศึกษา จำนวน 3,783,871.37 บาท (ร้อยละ 29.04) และยุทธศาสตร์ที่ 1 การพัฒนาท้องถิ่น จำนวน 3,341,766.02 บาท (ร้อยละ 9.28)

**งบประมาณเงินรายได้** การเบิกจ่ายงบประมาณตามประเด็นยุทธศาสตร์ ไตรมาส 1 ประจำปีงบประมาณ พ.ศ. 2569 ผลการเบิกจ่ายมากที่สุด คือ ยุทธศาสตร์ที่ 1 การพัฒนาท้องถิ่น จำนวน 1,720,078.32 บาท (ร้อยละ 29.79) รองลงมา คือ ยุทธศาสตร์ที่ 4 การพัฒนาระบบบริหารจัดการ จำนวน 69,612,639.51 บาท (ร้อยละ 25.82) และประเด็นยุทธศาสตร์ที่มีการเบิกจ่ายน้อยที่สุด คือ ยุทธศาสตร์ที่ 3 การยกระดับคุณภาพการศึกษา จำนวน 4,244,374.10 บาท (ร้อยละ 16.64)

## ผลการเบิกจ่ายจำแนกตามผลผลิต

## ตารางที่ 9 ผลการเบิกจ่ายงบประมาณจำแนกตามผลผลิต

ผลผลิต		จัดสรร	เบิกจ่าย	
			เบิกจ่าย ไตรมาส 1	ร้อยละ
ผู้สำเร็จการศึกษาด้านสังคมศาสตร์	แผ่นดิน	436,828,400.00	103,260,546.81	23.64
	รายได้	282,029,310.00	68,500,010.78	24.29
ผู้สำเร็จการศึกษาด้านวิทยาศาสตร์เทคโนโลยี	แผ่นดิน	173,236,400.00	97,306,030.04	56.17
	รายได้	8,343,225.00	3,449,832.89	41.35
ผู้สำเร็จการศึกษาด้านวิทยาศาสตร์สุขภาพ	แผ่นดิน	81,997,000.00	6,162,066.28	7.51
	รายได้	4,743,056.00	796,196.02	16.79
ผลงานการให้บริการวิชาการ	แผ่นดิน	4,050,000.00	1,053,690.00	26.02
	รายได้	1,602,300.00	576,596.00	35.99
ผลงานทำนุบำรุงศิลปวัฒนธรรม	แผ่นดิน	-	-	-
	รายได้	1,226,549.00	1,128,687.67	92.02
ผลงานวิจัยเพื่อถ่ายทอดเทคโนโลยี	แผ่นดิน	-	-	-
	รายได้	2,944,360.00	1,125,768.57	38.23
มหาวิทยาลัยราชภัฏเพื่อการพัฒนาท้องถิ่น	แผ่นดิน	45,325,500.00	2,288,076.02	5.05
	รายได้	-	-	-
รวม	แผ่นดิน	741,437,300.00	210,070,409.15	28.33
	รายได้	300,888,800.00	75,577,091.93	25.12



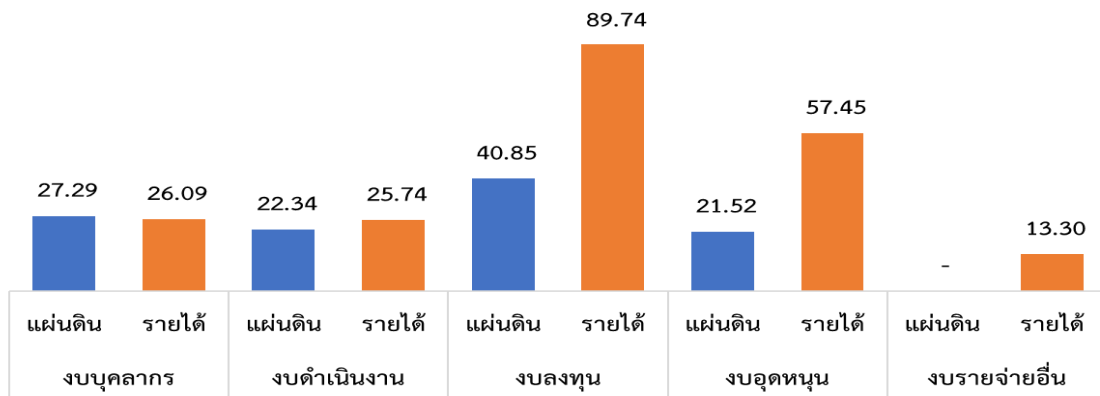
งบประมาณแผ่นดิน จากการเบิกจ่ายงบประมาณตามผลผลิต ไตรมาส 1 ประจำปีงบประมาณ พ.ศ. 2569 ผลผลิตที่มีผลการเบิกจ่ายมากที่สุด คือ ผู้สำเร็จการศึกษาด้านวิทยาศาสตร์เทคโนโลยี จำนวน 97,306,030.04 บาท (ร้อยละ 56.17) รองลงมา คือ ผลงานการให้บริการวิชาการ จำนวน 1,053,690.00 บาท (ร้อยละ 26.02) ผลผลิตที่เบิกจ่ายได้น้อยที่สุด คือ มหาวิทยาลัยราชภัฏเพื่อการพัฒนาท้องถิ่น จำนวน 2,288,076.02 บาท (ร้อยละ 5.05)

งบประมาณเงินรายได้ จากการเบิกจ่ายงบประมาณตามผลผลิต ไตรมาส 1 ประจำปีงบประมาณ พ.ศ. 2569 ผลผลิตที่มีผลการเบิกจ่ายมากที่สุด คือ ผลงานทำนุบำรุงศิลปวัฒนธรรม จำนวน 1,128,687.67 บาท (ร้อยละ 92.02) รองลงมา คือ ผู้สำเร็จการศึกษาด้านวิทยาศาสตร์เทคโนโลยี จำนวน 3,449,832.89 บาท (ร้อยละ 41.35) สำหรับผลผลิตที่มีผลการเบิกจ่ายน้อยที่สุด คือ ผู้สำเร็จการศึกษาด้านวิทยาศาสตร์สุขภาพ จำนวน 796,196.02 บาท (ร้อยละ 16.79)

## ผลการเบิกจ่ายจำแนกตามหมวดรายจ่าย

## ตารางที่ 10 ผลการเบิกจ่ายงบประมาณจำแนกตามหมวดรายจ่าย

หมวดรายจ่าย	แหล่งเงิน	จัดสรร	เบิกจ่าย	
			เบิกจ่าย ไตรมาส 1	ร้อยละ
งบบุคลากร	แผ่นดิน	44,574,300.00	12,165,355.62	27.29
	รายได้	58,090,820.00	15,154,452.59	26.09
งบดำเนินงาน	แผ่นดิน	8,647,200.00	1,931,999.56	22.34
	รายได้	178,793,889.00	46,029,585.23	25.74
งบลงทุน	แผ่นดิน	247,566,200.00	101,125,818.00	40.85
	รายได้	6,694,930.00	6,008,221.00	89.74
งบอุดหนุน	แผ่นดิน	440,649,600.00	94,847,235.97	21.52
	รายได้	1,725,000.00	991,000.00	57.45
งบรายจ่ายอื่น	แผ่นดิน	-	-	-
	รายได้	55,584,161.00	7,393,833.11	13.30
รวม	แผ่นดิน	741,437,300.00	210,070,409.15	28.33
	รายได้	300,888,800.00	75,577,091.93	25.12



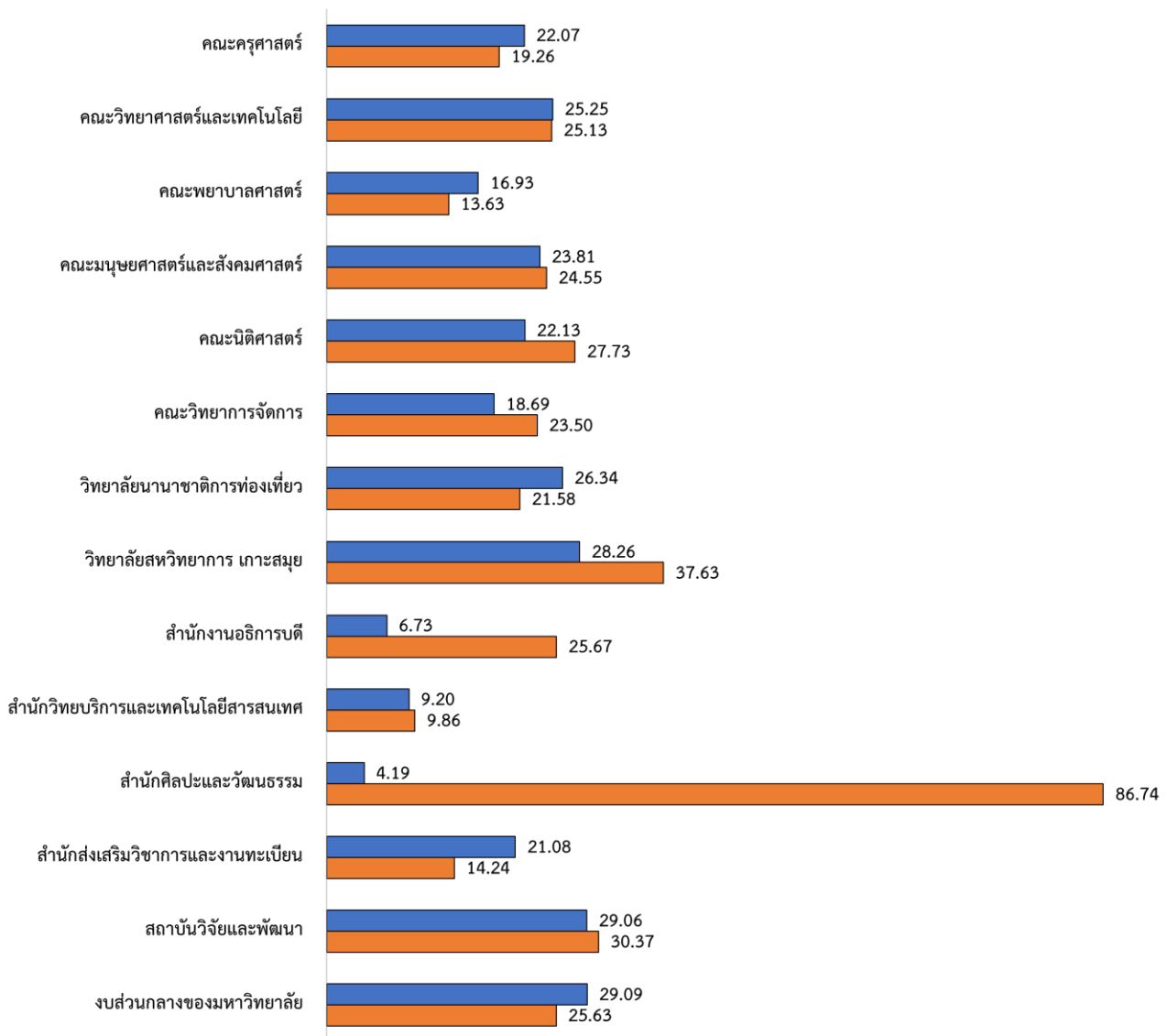
งบประมาณแผ่นดิน การเบิกจ่ายงบประมาณตามหมวดรายจ่าย ไตรมาส 1 งบประมาณประจำปี พ.ศ. 2569 หมวดรายจ่ายที่เบิกจ่ายมากที่สุด คือ งบลงทุน จำนวน 101,125,818.00 บาท (ร้อยละ 40.85) รองลงมา คือ งบบุคลากร จำนวน 12,165,355.62 (ร้อยละ 27.29) สำหรับงบที่มีการเบิกจ่ายน้อยที่สุด คือ งบอุดหนุน จำนวน 94,847,235.97 บาท (ร้อยละ 21.52)

งบประมาณเงินรายได้ การเบิกจ่ายงบประมาณตามหมวดรายจ่าย ไตรมาส 1 งบประมาณประจำปี พ.ศ. 2569 หมวดรายจ่ายที่เบิกจ่ายมากที่สุด คือ งบลงทุน จำนวน 6,008,221.00 บาท (ร้อยละ 89.74) รองลงมา คือ งบอุดหนุน จำนวน 991,000.00 บาท (ร้อยละ 57.45) สำหรับงบที่มีการเบิกจ่ายน้อยที่สุด คือ งบรายจ่ายอื่น จำนวน 7,393,833.11 บาท (ร้อยละ 13.30)

## ผลการเบิกจ่ายจำแนกตามหน่วยงาน

## ตารางที่ 11 ผลการเบิกจ่ายงบประมาณจำแนกตามหน่วยงาน

หน่วยงาน	แหล่งเงิน	จัดสรร	ผลการดำเนินงาน			
			เบิกจ่าย ไตรมาส 1		คงเหลือ	
			จำนวน	ร้อยละ	จำนวน	ร้อยละ
1. คณะครุศาสตร์	แผ่นดิน	7,958,026.00	1,756,302.00	22.07	6,201,724.00	77.93
	รายได้	14,936,269.00	2,877,130.39	19.26	12,059,138.61	80.74
2. คณะวิทยาศาสตร์และเทคโนโลยี	แผ่นดิน	9,464,078.00	2,389,775.51	25.25	7,074,302.49	74.75
	รายได้	8,926,525.00	2,243,454.89	25.13	6,683,070.11	74.87
3. คณะพยาบาลศาสตร์	แผ่นดิน	11,176,750.00	1,892,066.90	16.93	9,284,683.10	83.07
	รายได้	4,783,716.00	651,918.02	13.63	4,131,797.98	86.37
4. คณะมนุษยศาสตร์และสังคมศาสตร์	แผ่นดิน	3,531,063.00	840,599.00	23.81	2,690,464.00	76.19
	รายได้	8,240,789.00	2,023,491.17	24.55	6,217,297.83	75.45
5. คณะนิติศาสตร์	แผ่นดิน	1,625,900.00	359,834.00	22.13	1,266,066.00	77.87
	รายได้	4,691,333.00	1,301,055.29	27.73	3,390,277.71	72.27
6. คณะวิทยาการจัดการ	แผ่นดิน	4,476,484.00	836,588.00	18.69	3,639,896.00	81.31
	รายได้	10,442,642.00	2,454,231.07	23.50	7,988,410.93	76.50
7. วิทยาลัยนานาชาติการท่องเที่ยว	แผ่นดิน	986,150.00	259,746.00	26.34	726,404.00	73.66
	รายได้	3,187,672.00	687,884.96	21.58	2,499,787.04	78.42
8. วิทยาลัยสหวิทยาการ เกาะสมุย	แผ่นดิน	706,700.00	199,730.00	28.26	506,970.00	71.74
	รายได้	7,889,483.00	2,968,456.18	37.63	4,921,026.82	62.37
9. สำนักงานอธิการบดี	แผ่นดิน	4,912,800.00	330,390.00	6.73	4,582,410.00	93.27
	รายได้	21,398,570.00	5,493,342.79	25.67	15,905,227.21	74.33
10. สำนักวิทยบริการและเทคโนโลยีสารสนเทศ	แผ่นดิน	1,000,000.00	92,000.00	9.20	908,000.00	90.80
	รายได้	3,145,000.00	310,074.33	9.86	2,834,925.67	90.14
11. สำนักศิลปะและวัฒนธรรม	แผ่นดิน	700,000.00	29,318.00	4.19	670,682.00	95.81
	รายได้	1,000,000.00	867,397.92	86.74	132,602.08	13.26
12. สำนักส่งเสริมวิชาการและงานทะเบียน	แผ่นดิน	2,248,130.00	473,895.00	21.08	1,774,235.00	78.92
	รายได้	8,491,200.00	1,209,371.12	14.24	7,281,828.88	85.76
13. สถาบันวิจัยและพัฒนา	แผ่นดิน	12,000,000.00	3,487,496.20	29.06	8,512,503.80	70.94
	รายได้	2,300,000.00	698,472.57	30.37	1,601,527.43	69.63
14. ศูนย์ประสานงาน อพ.สธ.	แผ่นดิน	8,561,020.00	1,614,403.83	18.86	6,946,616.17	81.14
	รายได้	1,000,000.00	415,566.00	41.56	584,434.00	58.44
15. งบประมาณกลางมหาวิทยาลัย	แผ่นดิน	672,090,199.00	195,508,264.71	29.09	476,581,934.29	70.91
	รายได้	200,455,601.00	51,375,245.23	25.63	149,080,355.77	74.37
รวม	แผ่นดิน	741,437,300.00	210,070,409.15	28.33	531,366,890.85	71.67
	รายได้	300,888,800.00	75,577,091.93	25.12	225,311,708.07	74.88



งบประมาณแผ่นดิน การเบิกจ่ายงบประมาณตามหน่วยงาน ไตรมาส 1 งบประมาณประจำปี พ.ศ. 2569 หน่วยงานที่มีผลการเบิกจ่ายมากที่สุด คือ สถาบันวิจัยและพัฒนา จำนวน 3,487,496.20 บาท (ร้อยละ 29.06) รองลงมา คือ วิทยาลัยสหวิทยาการ เกาะสมุย จำนวน 199,730.00 บาท (ร้อยละ 28.06) สำหรับหน่วยงานที่มีการเบิกจ่ายน้อยที่สุด คือ สำนักศิลปะและวัฒนธรรม จำนวน 29,318.00 บาท (ร้อยละ 4.19)

งบประมาณเงินรายได้ การเบิกจ่ายงบประมาณตามหน่วยงาน ไตรมาส 1 งบประมาณประจำปี พ.ศ. 2569 หน่วยงานที่มีผลการเบิกจ่ายมากที่สุด คือ สำนักศิลปะและวัฒนธรรม จำนวน 867,397.92 บาท (ร้อยละ 86.74) รองลงมา คือ วิทยาลัยสหวิทยาการ เกาะสมุย จำนวน 2,968,456.18 บาท (ร้อยละ 37.63) สำหรับหน่วยงานที่มีการเบิกจ่ายน้อยที่สุด คือ สำนักวิทยบริการและเทคโนโลยีสารสนเทศ จำนวน 310,074.33 บาท (ร้อยละ 9.86)

# BUDGET

- Employees
- Other
- Advertising
- Travel
- Equipment
- Research

